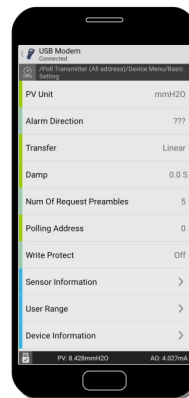


TRASMETTITORE DI PRESSIONE

AI.EBar-LT



DESCRIZIONE

AI.EBar-LT è un trasmettitore di pressione con protezione IP65. L'elemento sensibile è costituito da un sensore di pressione con tecnologia piezo-resistivo. Il livello qualitativo di AI.EBar-LT è elevato, la misura è altamente stabile, affidabile e precisa. I materiali utilizzati per la costruzione, rendono AI.EBar-LT, un trasmettitore di pressione, oltre che preciso e affidabile, resistente e idoneo per applicazioni gravose, più specialmente in ambito marino e industriale.

La connessione elettrica è disponibile in due modalità: tramite connettore DIN43650 o tramite uscita diretta cavo IP68. Di dimensioni compatte, lo strumento si presta per installazioni con estrema facilità.

Per il suo collegamento è sufficiente un'alimentazione a 2 fili, da 12-30 VDC con segnale ritrasmesso in serie 4-20mA Hart, tecnica 2 fili.

CARATTERISTICHE PRINCIPALI

- Soluzione ideale per la misura di pressione di liquidi e gas in serbatoi
- Idoneo per la misura del battente idrostatico in serbatoi
- Esecuzione compatta, non necessita di programmazioni esterne
- Elemento sensibile ad alta affidabilità, precisione e stabilità
- Ampie possibilità di utilizzo per fluidi e gas compatibili con AISI316L e Tantalio
- Mercati principali di utilizzo: navale, industriale, chimico, acquedottistico e molto altro
- Misura di pressione relativa, assoluta e relativa sigillata
- Collegamento tramite HART Protocol e programmabile tramite Modem + App Smartphone

SPECIFICHE TECNICHE

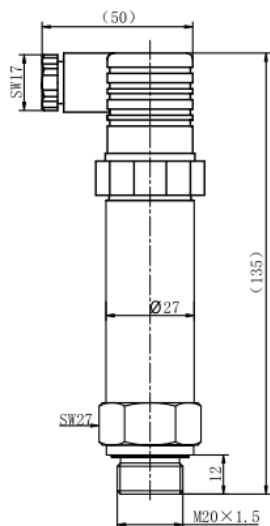
- Protezione IP65 - Connettore DIN43650
- Protezione IP68 - Uscita diretta Cavo
- Precisione: 0,25 % FS
- Stabilità: $\pm 0.2\%$ FS/anno
- Compensato in temperatura: $-10^{\circ}\text{C} \sim 70^{\circ}\text{C}$
- Temp. Operativa: $-10 \sim 70^{\circ}\text{C}$
- Temp. di Stoccaggio: $-20 \sim 85^{\circ}\text{C}$
- Alimentazione: 12 \sim 30VDC
- Segnale di uscita: 4 \sim 20mADC (2 fili)/4-20mADC (2 fili) Hart

Range di misura (mH2O)	-1	1	2	3.5	7	10	20	35	70	100
Sovrappressione (mH2O)	-1	1.5	3	5	10	15	30	50	100	150

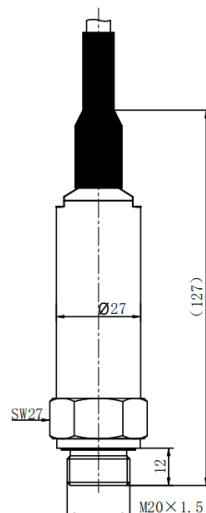
MATERIALI DI COSTRUZIONE

- Custodia: ACCIAIO inossidabile AISI304/AIS316L
- Presa pressione: ACCIAIO AISI304/AIS316L
- Membrana: ACCIAIO SS316L

DIMENSIONI



Connettore DIN43650
G 1/2"
NPT 1/2"
M20x1.5



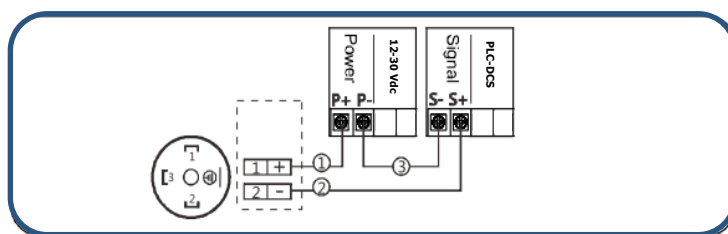
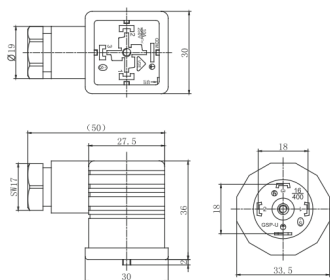
Uscita diretta cavo IP68
G 1/2"
NPT 1/2"
M20x1.5

COLLEGAMENTO ELETTRICO

Il trasmettitore si collega al circuito esterno attraverso due modalità:

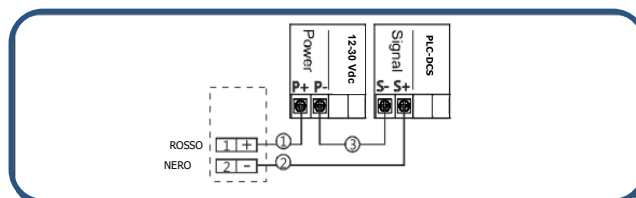
- Connettore DIN43650

Connettore	2 fili
1	+V
2	OV/+OUT
3	GND




- Uscita diretta Cavo IP68

Connettore	2 fili
Rosso	+V
Nero	OV/+OUT

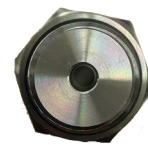


MARINE TYPE APPROVAL

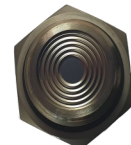
Registro	Descrizione	Paese
	RINA Navale Certificato N. ELE141020CS Rif. Doc. No. 03.2003 rev.2	Internazionale

CODICE DI ORDINAZIONE

AI.EBar-LT	Trasmettitore di Pressione		
Range (Range di Pressione)			
100mbar/200mbar/500mbar/1bar/2bar/5bar/10bar/20bar/50bar/100bar			
Alimentazione			
VDC: 12-30 Vdc			
Uscita Segnale			
mA: 4-20mADC / mA: 4-20mADC Hart			
Materiali			
	Membrana	Presa Pressione	Custodia
SS	AISI316L	AISI304	AISI304
SL	AISI316L	AISI316L	AISI316L
Attacco Elettrico			
DIN: Connettore DIN43650			
IP68: Uscita diretta Cavo			
Attacco al processo Meccanico			
FD1: Membrana affacciata, M20x1,5 maschio			
FD2: Membrana affacciata, 1/2" NPT maschio			
FD3: Membrana affacciata, 1/2" GAS maschio			
FD4: Attacco filettato M20x1,5 maschio			
FD5: Attacco filettato G1/2" maschio			
Tipo di Sensore			
G: Pressione relativa			
S: Pressione relativa sigillata			
A: Pressione assoluta			



FD4 - FD5



FD1 - FD2 - FD3

Esempio codice di ordinazione:

Range Alimentazione Uscita Segnale Materiali Attacco Elettrico Attacco Meccanico Tipo Sensore

AI.EBar-LT	100Bar	VDC	mA	SL	DIN	FD5	G
------------	--------	-----	----	----	-----	-----	---

Descrizione Codice:

Trasmettitore di Pressione Modello AI.EBar-LT

100Bar: Range di pressione

VDC: Alimentazione 12-30 Vdc

mA: Uscita segnale 4-20mA DC

SL: Membrana, Presa pressione e Custodia in AISI316L

DIN: Attacco elettrico con Connettore DIN43650

FD5: Attacco al processo Meccanico filettato G1/2" maschio

G: Tipo sensore, pressione relativa



ASIT ITALIA S.R.L.

Sede operativa e Uffici

Via Quintino Sella, 6

10020 Riva presso Chieri (TO)

T (+39) 011 198 218 39 - F (+39) 011 198 371 06

INFO@ASIT-GE.COM

WWW.ASIT-GE.COM



Member of CISQ Federation



CERTIFIED MANAGEMENT SYSTEM
ISO 9001

Company with
Certificate of Quality
System ISO 9001:2015
Cert n°38785/19/S